

## Rendició de Comptes de la Campanya CAVA AMB COR 23

CAMPAÑA

# BRINDEM PER LA SOLIDARITAT

Josep Roca, sommelier d'El Celler de Can Roca, apadrina el Cava amb Cor, una iniciativa solidària de la Confraria del Cava amb Càritas Catalunya



Juny 2024



# CONFRARIA DEL CAVA

## QUÈ ÉS LA CONFRARIA

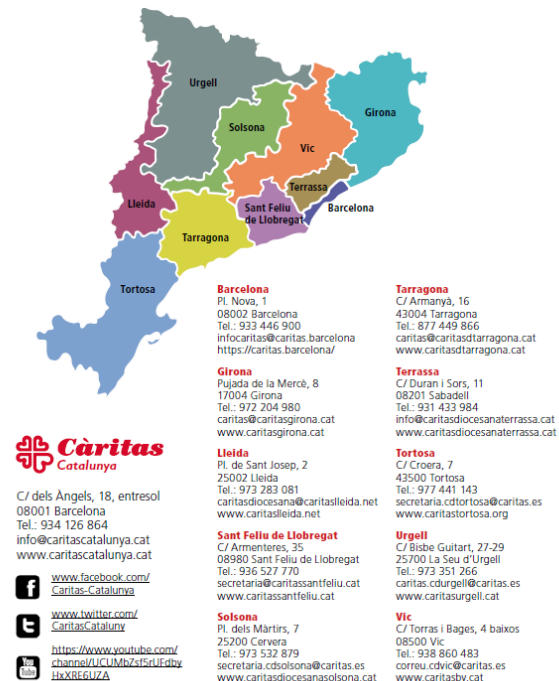
La Confraria del Cava Sant Sadurní és una associació sense afany de lucre, dedicada a la divulgació i la promoció genèrica del CAVA, un dels productes del nostre país que més prestigi i renom ha assolit en el mercat vitivinícola mundial.

Des del 1979, any de la seva fundació, la CONFRARIA ha fet possible amb les seves iniciatives i els seus més de mil CONFRARES, que la denominació CAVA tingués difusió tant en l'àmbit nacional com internacional.

Aquesta promoció genèrica del CAVA, que es va iniciar amb la fundació de la Confraria, agafà un impuls espectacular amb la celebració dels actes d'investidura i amb l'organització, el 1982, de la primera SETMANA DEL CAVA. Es tractava d'impulsar el CAVA dins i fora de les nostres fronteres, plantejant en el decurs de l'any tot tipus d'actes de caràcter festiu, tècnic i cultural, tals com congressos, sopars de gala, actes benèfics, tastos o curses populars.

- **Càritas** és una entitat sense ànim de lucre de l'Església catòlica.
- **Càritas Catalunya** és l'entitat de servei a les **10 Càritas diocesanes** amb seu a Catalunya i de coordinació d'accions.
- La **missió** de Càritas Catalunya és la de **cohesionar, promoure i coordinar** les Càritas diocesanes amb seu a Catalunya en el seu servei d'acollida i acompanyament a les persones més vulnerables, i en el desenvolupament del seu compromís social i caritatiu. I la missió de les **diocesanes** és **Acollir i acompanyar, sensibilitzar i denunciar les situacions d'injustícia**.

## Càritas diocesanes amb seu a Catalunya



### Equips de les Càritas diocesanes:

**11.763 persones**  
Persones voluntàries: **11.123**  
Persones contractades: **640**

### 19.258 col·laboradors (socis, donants...)

Particulars:  
Socis: **9.655**  
Donants: **8.198**  
Empreses: **1.405**

### Persones voluntàries:

Dones: **69 %**  
Homes: **31 %**

### Edats:

Fins a 20 anys: **6 %**  
De 21 a 40 anys: **14 %**  
De 41 a 60 anys: **22 %**  
Més de 61 anys: **58 %**

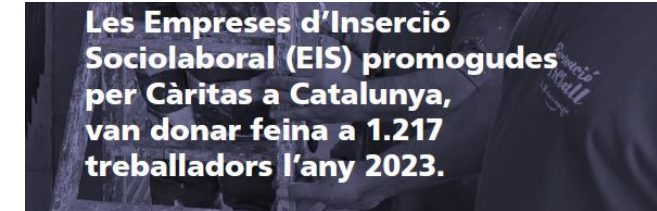
### DETALL DE L'ORIGEN PÚBLIC O PRIVAT DELS INGRESSOS 2023

Aportacions privades	34.471.380,58 €	67,61 %
Aportacions públiques	16.515.745,27 €	32,39 %
<b>TOTAL INGRESSOS</b>	<b>50.987.125,85 €</b>	

### DESPESES 2023

**50.096.965,90 €**

Acció Social (programes i projectes)	<b>40.442.867,20 €</b>	80,73 %
Gestió i administració	<b>5.448.551,84 €</b>	10,87 %
Dinamització i acompanyament al territori, formació i voluntariat	<b>1.231.221,62 €</b>	2,46 %
Comunicació i sensibilització, captació	<b>2.120.674,72 €</b>	4,23 %
Cooperació internacional (projectes i emergències)	<b>618.999,88 €</b>	1,24 %
Col·laboració amb CECAS	<b>234.650,64 €</b>	0,47 %



Grup **SRAPaTs**   

CD Urgell

**Cartaes**   

CD Solsona

**VOLEMFEINA**  

CP Tàrrrega - CD Solsona

FUNDACIÓ XAVIER PAULES *diversa feina!*   

F. Xavier Paules - CI Cervera

**TROBALLES**   

CD Lleida

   **ecosol**  
economia solidària

CD Girona

   **APASOMI**

CD Terrassa

   **Ferretçia i Treball**

CD Barcelona


   **Brins**


CD Sant Feliu de Llobregat


  **ARADA**  
Economia Social


CD Tarragona




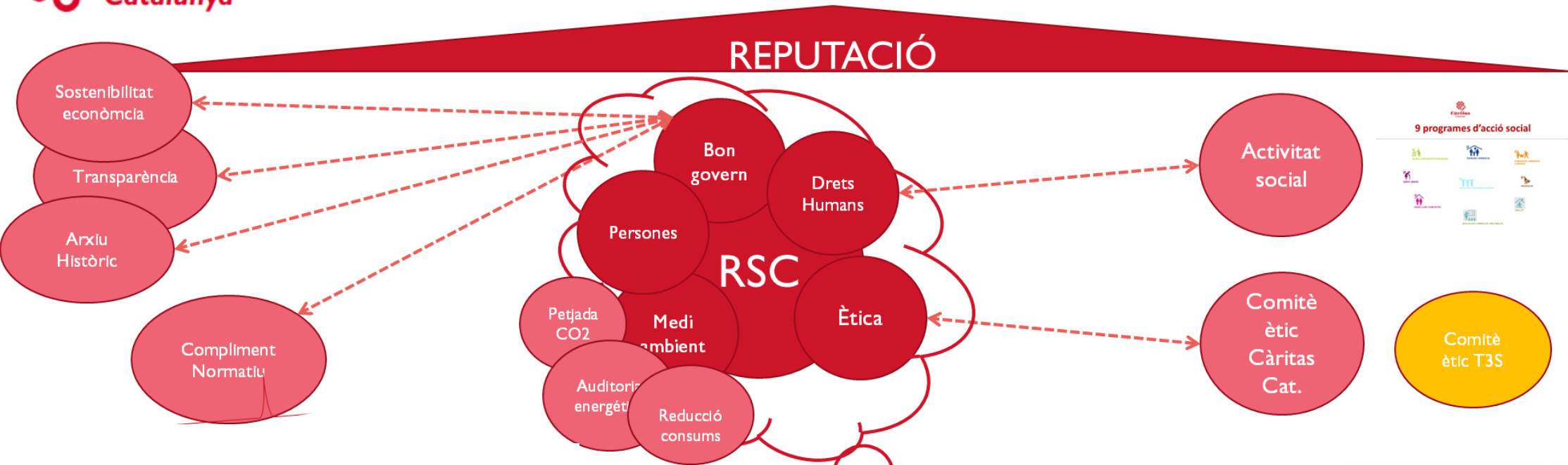
 [www.caritascatalunya.cat/economia-social/](http://www.caritascatalunya.cat/economia-social/)

 Sector Industrial

 Sector serveis

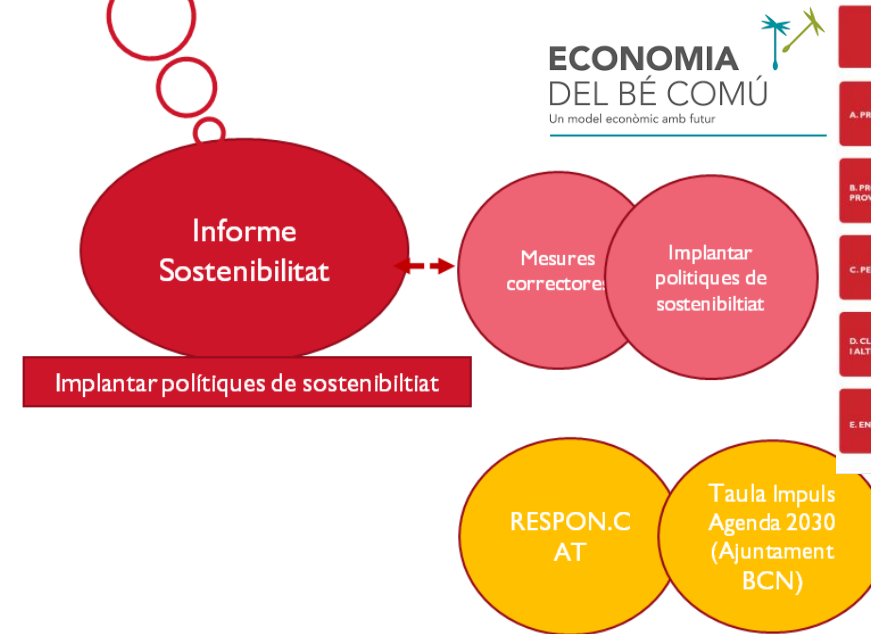
 Col·laboració amb els ajuntaments

 Economia circular: Xarxa Moda Re-



La **Doctrina social** té com a finalitat: oferir principis permanents per a **guiar l'actuació pública** (entre els que destaca: **la dignitat humana, els drets humans, el bé comú, la solidaritat, la subsidiarietat, la participació i el destí universal dels Béns**), **critèris de judici** sobre les situacions concretes en les que ens trobem, i **orientacions** per a l'acció, per ajudar a aterrar els principis en l'aquí i ara.

L'encíclica "**Caritas in Veritate**" (Benet XVI) diu que "cada vegada més es va difonent la convicció segons la qual la **gestió de l'empresa no pot tenir en compte únicament l'interès dels seus propietaris, sinó també el de tots els altres subjectes que contribueixen a la vida de l'empresa**: treballadors, clients, proveïdors dels diversos elements de producció, la comunitat de referència. "



VALORS	DIGNITAT HUMANA	SOLIDARITAT I JUSTICIA	SENSIBILITAT MEDIOAMBIENTAL	TRANSPARÈNCIA I PARTICIPACIÓ DEMOCR.
GRUPS D'INTERÈS				
<b>A. PROVEÏDORS</b>	A1. Dignitat humana a la cadena de subministrament 1 2 3 4 5 6 8 10 12 GRI: 402 (Tràfic laboral), 403 (Tràfic forçat)	A2. Justícia i equitat a la cadena de subministrament 1 2 3 4 10 12 GRI: 304 (Pràctiques de compra), 407 (Els laboratoris associats)	A3. Sostenibilitat mediambiental a la cadena de subministrament 6 7 12 13 14 15 GRI: 308 (Anàlisi ambiental del proveïdor)	A4. Transparència i participació dem. a la cadena de subministrament 10 GRI: 304 (Pràctiques d'adquisició, Ètica de compra)
<b>B. PROPIETARIS I PROVEÏDORS FINANCERS</b>	B1. Activitat ètica a la gestió de recursos financers 8 GRI: 202 (Pràctiques de mercat)	B2. Activitat ètica a la gestió de recursos financers 1 8 GRI: 202 (Pràctiques de mercat)	B3. Inversions financeres sostenibles i en béns socials 3 6 7 8 9 11 13 14 15 GRI: 202 (Pràctiques de mercat)	B4. Propietaris i participació democràtica interna 10 16 GRI: 202 (Pràctiques de mercat)
<b>C. PERSONES EMPLEADES</b>	C1. Dignitat humana en el lloc de treball 2 4 5 8 9 10 GRI: 403 (Drets humans), 404 (Formació), 405 (Diversitat i igualtat op.), 406 (Pla d'igualtat)	C2. Formació dels contractes de treball 1 2 5 8 GRI: 401 (Diversitat), 407 (Els laboratoris associats)	C3. Promoció de la responsabilitat mediambiental dels contractes de treball 3 7 12 13 14 15 GRI: 403 (Drets humans)	C4. Transparència i participació democràtica interna 10 GRI: 402 (Relacions amb proveïdors)
<b>D. CLIENTS I ALTRES ORGANITZACIONS</b>	D1. Activitat ètica amb els clients 10 12 GRI: 102 (Qualitat), 417 (PIA i respons.), 418 (Pràctiques del client)	D2. Cooperació i solidaritat amb altres empreses 9 17 GRI: 206 (Compromissos empresarials)	D3. Impacte ambiental del no i de la gestió de residus dels productes i serveis 6 7 12 13 14 15 GRI: 102 (Qualitat), 307 (Compromissos)	D4. Participació dels clients i transparència del proveïdor 10 16 17 GRI: 102 (Qualitat), 419 (Compliment contractual)
<b>E. ENTORN SOCIAL</b>	E1. Propietaris i impacte dels productes i serveis 3 10 12 GRI: 413 (Comunitat local)	E2. Cooperació a la comunitat 8 9 10 11 16 17 GRI: 413 (Comunitat local)	E3. Reducció de l'impacte mediambiental 3 6 7 12 13 14 15 17 GRI: 101 (Emissió), 102 (Qualitat), 307 (Compromissos), 308 (Pràctiques)	E4. Transparència i participació democràtica del proveïdor social 10 16 17 GRI: 102 (Qualitat), 419 (Compliment contractual)

La Confraria del Cava Sant Sadurní, conscients de la situació socio-econòmica que pateixen moltes famílies del nostre país, hem decidit organitzar la 8a edició de la Nit Solidària del Cava, a benefici de Càritas.

Càritas ajuda aquells que disposen de pocs recursos a tenir una vida més digna. En concret, la Nit Solidària recapta fons per a subvencionar beques menjador destinades a cobrir les necessitats alimentàries dels infants fora del període escolar.

La vetllada solidària tindrà lloc a la Sala Oval del Palau Nacional de Montjuïc, seu del Museu Nacional d'Art de Catalunya (MNAC), el proper divendres, dia 22 de novembre, a partir de les 20:30h

Organitza:



A benefici de:



Amb la col·laboració especial de:



Amb el patrocini de:



MANTER



Vitamòbil



DELLA TOFFOLA



El preu del sopar és de 100€ per persona, IVA inclòs.

Tot allò que superi els costos d'organització de l'acte es destinarà íntegrament a Càritas.

La Confraria emetrà factura pel preu exclusiu dels costos, mentre que Càritas, si així ho indiquen en la inscripció, emetrà un certificat per valor de la donació que rebran a principis de 2020.

Per aquelles persones que se sentin solidàries amb la causa però no puguin assistir al sopar, existeix la FILA 0. A sota trobaran un formulari per omplir en cas d'optar per la donació directa.



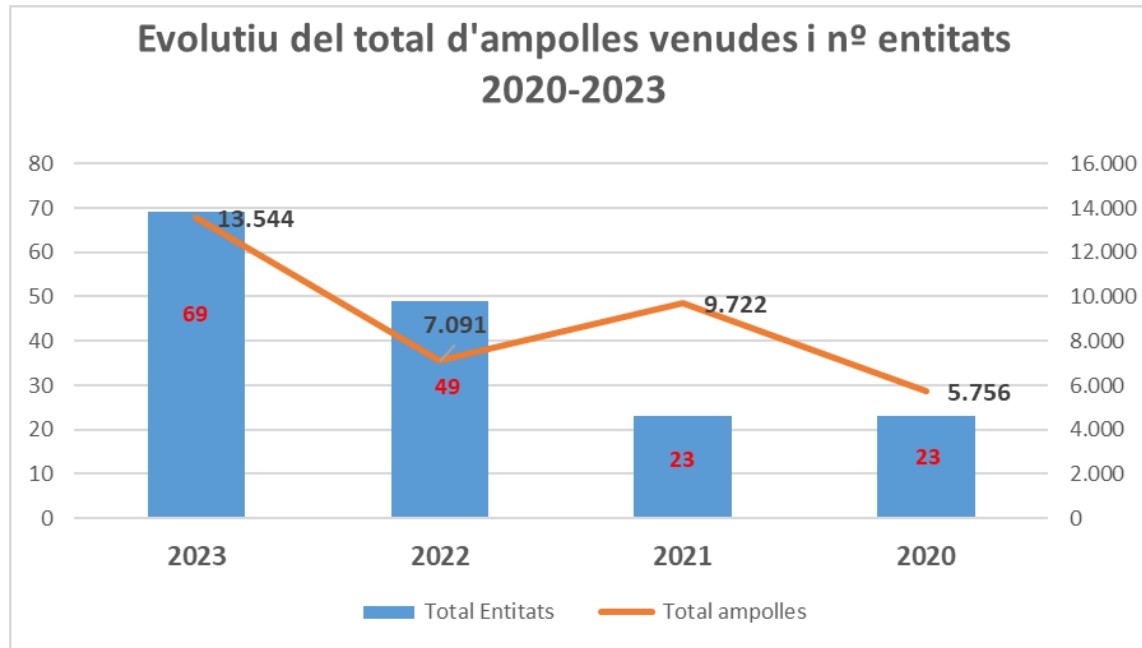
PER APUNTAR-SE CAL OMLIR EL FORMULARI QUE PERTOQUÍ:

INSCRIPCIONS INDIVIDUALS

INSCRIPCIONS TAULA EMPRESA

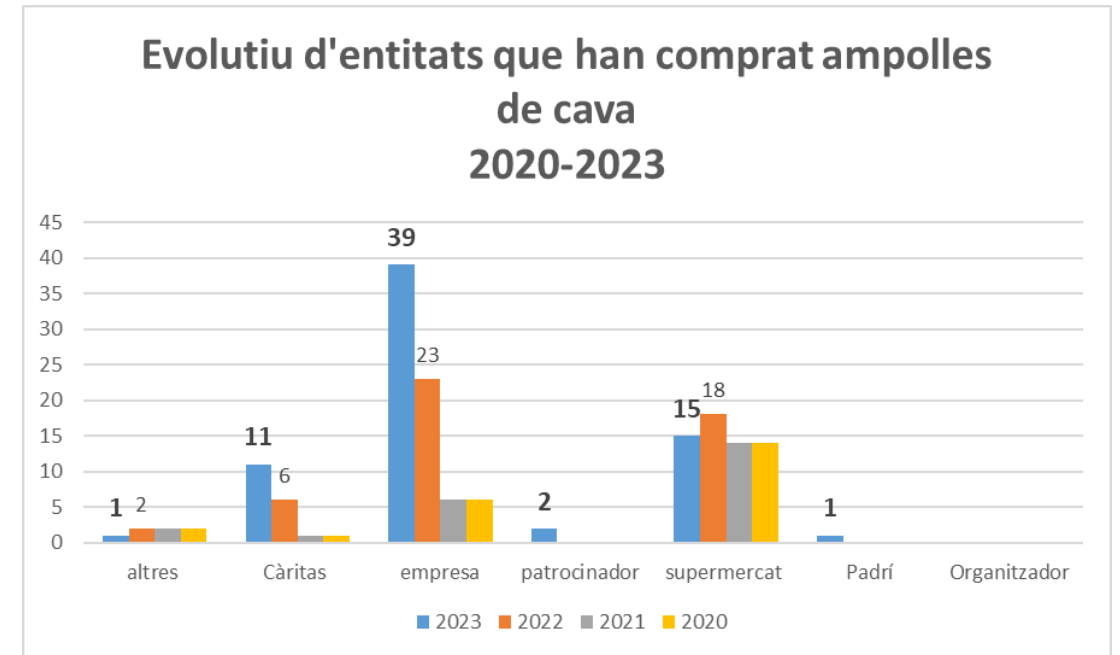
FILA 0

## Després de 9 anys realitzant la tradicional Nit solidària que aplegava a cavistes i empreses al Museu Nacional d'Art de Catalunya (MNAC), amb l'arribada de la COVID-19 vàrem crear la Campanya **Cava amb Cor**.



Total ampolles venudes: 36.113

Total ingressos: 110.000€



## 1 Padrí



## Empreses col·laboradores

- CaixaBank (2 primers anys)
- D.O. CAVA
- Hite
- Gráficas Varias
- Grup Establiments Domingo
- Isern Patentes y Marcas
- MNAC
- MS Service

## Els productors de cava

- Alta Alella
- Castellblanc
- Castelo de Pedregosa
- Blancher
- Canals i Munné
- Freixenet
- Giró del Gorner
- Giró Ribot
- Juvé & Camps
- Mascaró
- Muscàndia
- Oliver Viticultors
- Pagès Entrena
- Parató
- Pere Ventura
- Rimarts
- Segura Viudas
- Sumarroca
- Torreblanca
- Torrens Moliner
- Vins el Cep
- Vilarnau

## Supermercats i bodegues

- Alcampo
- Bon Àrea
- Caprabo
- COMERCIAL SETORE, S.L. (JR Supermercats)
- El Corte Inglés
- Enterwine.com / Celler Can Dani /Galàxia del vi
- Fundació ILERSIS
- GENERAL MARKETS FOOD IBERICA S.A.U. (Transgroumet/Suma)
- JESPAC
- Keisy
- La Sirena (Begudes d'Igualada)
- Lidl
- MISERVI DE SUPERMERCATS, S.L.
- Plusfresc (SUPSA)
- SORLI
- TESI SAEZ, S.L.
- TORRONS ALEMANY S.A.
- Valvi -Spar (Girona)
- VINATERIA INZOLIA, SLU
- Vins Aviño
- Vins i Licors Grau



## Empreses que han comprat el cava

- ABELENDIA MANTÉ, S.L.
- AGPLANNING
- ASCENSORES BURGASDIHER, S.L.
- ASCENSORS GIRONA SAU
- AMES GROUP SINTERING, S.A.
- ANDRES MALDONADO, S.A.
- ANTONI PONS S.A.
- BALEAR DE ASCENSORES, S.L.
- BEGUVERD
- B-BIOSCA
- CAMBRA DE COMERÇ DE GIRONA
- CLINICA CERVERA
- CLUB BASQUET GIRONA 2014
- COL·LEGI D'ENGINYERS TÈCNICS INDUSTRIALS DE GIRONA
- Cooperativa d'Ivars d'Urgell
- COMERCIAL ARQUE, S.A.
- CRISTINA TRIANA
- DCU ADVANCE TECNOLOGIC, SL
- DISTRILOTS FEDURA, S.L.
- ELEVADORES BURGOS, S.L.
- ESTEVE ROTULOS LUMINOSOS, S.A.
- FAVARI GRUP SLU
- FEDERACIÓ DE COLLES DE L'APLEC DEL CARAGOL
- FEDRIGONI - ARCONVERT, S.A.U.
- FUNDACIO ANTIGUES CAIXES CATALANES
- Fundació Casa Dalmaes Rubí
- FUNDACIÓ CASA D'EMPARA
- FUNDACIÓ VEDRUNA CATALUNYA EDUCACIÓ
- GALO SLU
- GRAFIQUES VARIAS, S.A.
- GREMI EMPRESARIAL D'ASCENSORS DE CATALUNYA- GEDAC
- GIMAQ INDUSTRIAL S.CL.
- H-10 (MARCIL, S.A.)
- IRTA -INSTITUT DE RECERA I TECNOLOGIA AGROALIMENTARIES
- INTEGRACIÓN AGENCIAS DE VIAJES, S.A.
- ISERN PATENTES Y MARCAS, S.L.
- JULIA GRUP FURNITURE SOLUTIONS, S.L.U
- KAVE HOME, S.L.
- MERSEN IBERICA, S.A.
- NUVASIVE SPAIN, S.L.
- VILUR CAPITAL, S.L.
- ULAHI SA-DELEG BIZKAIA
- OHL SERVICIOS INGESAN SA
- REMAYSER
- SETÈ CEL S.L.
- SET PRAT PAPER DISTRIBUCIONS, S.A.
- STOROPACK
- TORNES ENTERPRISES, S.L.
- VALLS FÀBREGAS SERVEIS IMMOBILIARIS, SL
- XIMENEZ CATALUNYA

# Evolució de l'etiqueta

2020

6,42€ + IVA (7,77€)



2021-2022

6,42€ + IVA (7,77€)



2023

6,49€ + IVA. (7,85€)



2024

7,58€ + IVA. (9,17€)

## Pàgina web (formulari per comandes)

<https://www.caritascatalunya.cat/campanas/cavaambcor/>



## 2021: Roda de premsa

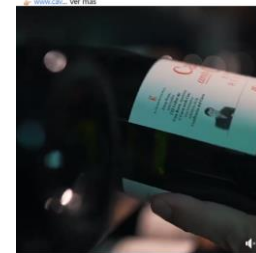


CONVOCATÒRIA DE PREMSA  
Presentació-Roda de Premsa  
**Josep Roca apadrina la iniciativa solidària Cava Amb Cor**  
DIA I HORA: Dijous, 02 de setembre (10:30h)  
LLOC: Càritas Diocesana de Girona (Pujada de la Mercè, 8. 17004 Girona)

Barcelona, 27 d'agost de 2021 – Us convoquem a la Roda de Premsa en directe (no es farà per streaming) que es durà a terme el dijous 02 de setembre (10:30h) a la seu de Càritas Diocesana de Girona.  
Es presentarà "Cava Amb Cor", una iniciativa solidària en benefici de Càritas Catalunya, impulsada per la Confraria del Cava i apadrinada per Josep Roca, sommelier d'El Celler de Can Roca.  
Es tracta d'un cava brut reserva embotellat per l'ocasió, que es posarà a la venda arreu de Catalunya i que destinarà dos euros de cada ampolla als projectes socioeducatius que desenvolupa Càritas per atendre infants i joves en situació de vulnerabilitat.



Càritas Barcelona  
Publicació per Aina Boadanes Ferris · 22 de setembre de 2021  
Brindem per la solidaritat un any més, amb Josep Roca!  
El Cava amb Cor és una iniciativa de la Confraria del Cava per finançar beques menjador i projectes socioeducatius per a infants i joves que estan a Càritas Catalunya.  
Compra'l a qualsevol establiment adherit  
www.cca - Ver més



## PREMSA (Faldó)

Periodicitat: 1 dia

Mitjans: premsa àmbit català o estatal amb edició Catalunya

El País, La Vanguardia, Ara, El Punt Avui, El Periódico, Catalunya Cristiana



## BANNERS WEB

VA DEVI: <https://vadevi.elmon.cat/>

CUINA: <https://www.cuina.cat/>

## RACI -RACI 05(2 setmanes)

Abast: tota Catalunya

## COPE CAT (2 setmanes)

Abast: tota Catalunya

## RÀDIO ESTEL (2 setmanes)

Abast: tota Catalunya

Anunci XXSS de les Càritas Catalunya i les 10 Càritas diocesanes amb seu a Catalunya.



**Destí de la donació:** Ajudes econòmiques per atendre necessitats alimentàries i altres necessitats bàsiques d'infants, joves i les seves famílies.

Segons les dades de la memòria de Càritas Catalunya 2022, des dels 786 projectes del programa de Cobertura de les necessitats bàsiques de les 10 Càritas diocesanes amb seu a Catalunya es van cobrir les necessitats bàsiques de **80.889 persones**, amb una inversió que supera els **13,02 milions d'euros**

Durant els 4 anys del projecte s'han venut **36.113 ampolles** i hem recaptat gairebé **110.000 €\* que ens han permès ajudar a gairebé 700 infants, joves i les seves famílies.**

\* Els dos primers anys CaixaBank va col·laborar amb 40.000€

En aquests moments, que estem encadenant **crisis rere crisis: financera + COVID-19 + Inflació + Mediambiental**, fa que aquesta donació sigui molt necessària ja que 9 de cada 10 famílies ateses per Càritas han hagut de reduir la despesa en alimentació com a conseqüència de la pujada del cost de la vida.

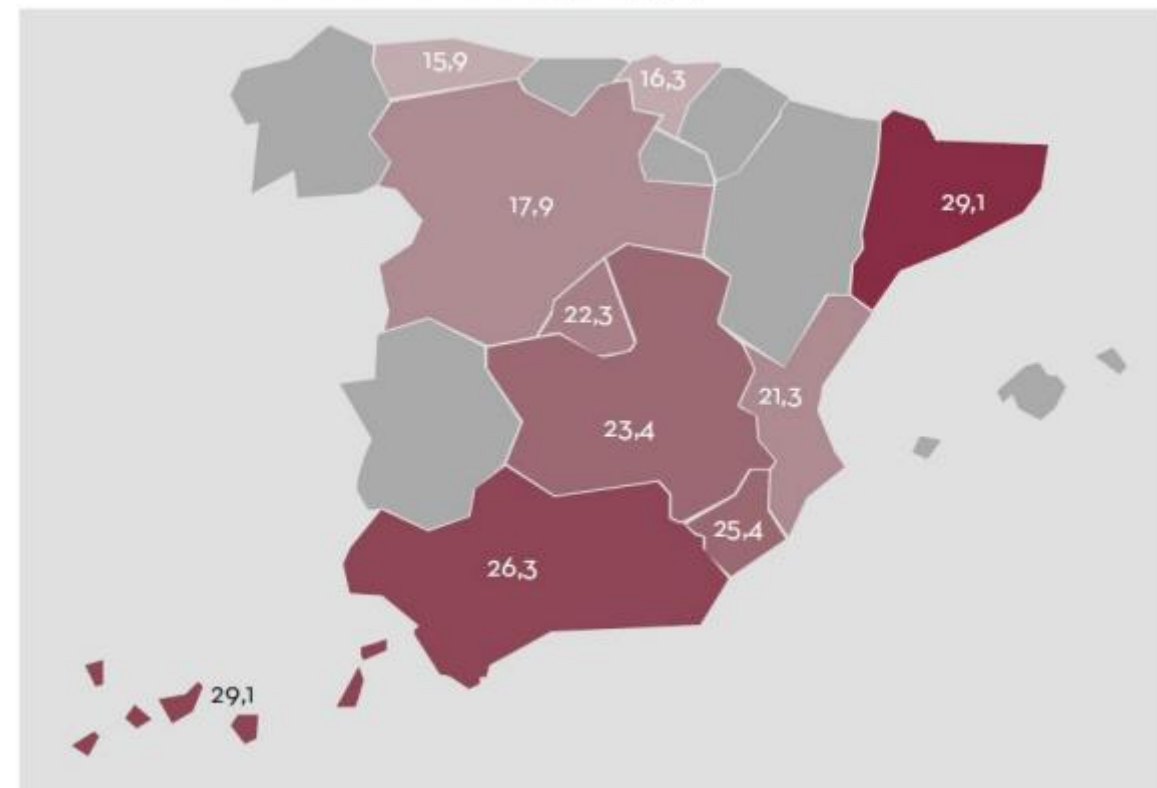
És la combinació i acumulació de **factores de desavantatge**, vinculats a diferents aspectes de la **vida personal, social, cultural i política** dels individus.

**Context de crisis permanent:**

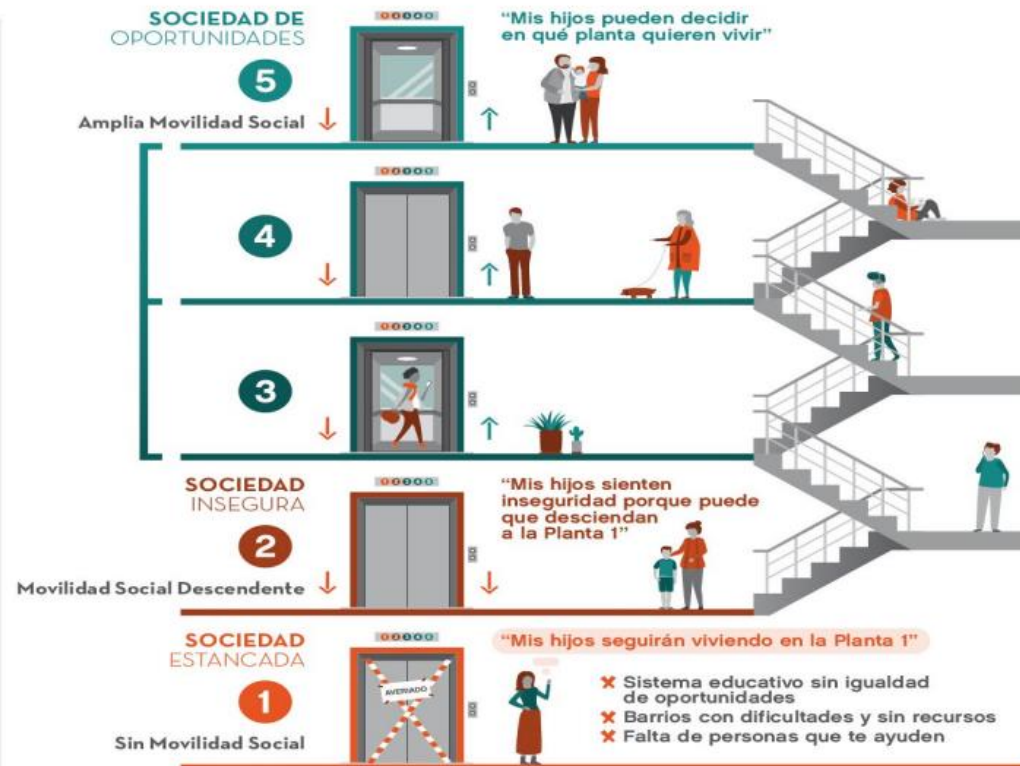
Financera 2008 + covid-19 + inflació + medimabiental



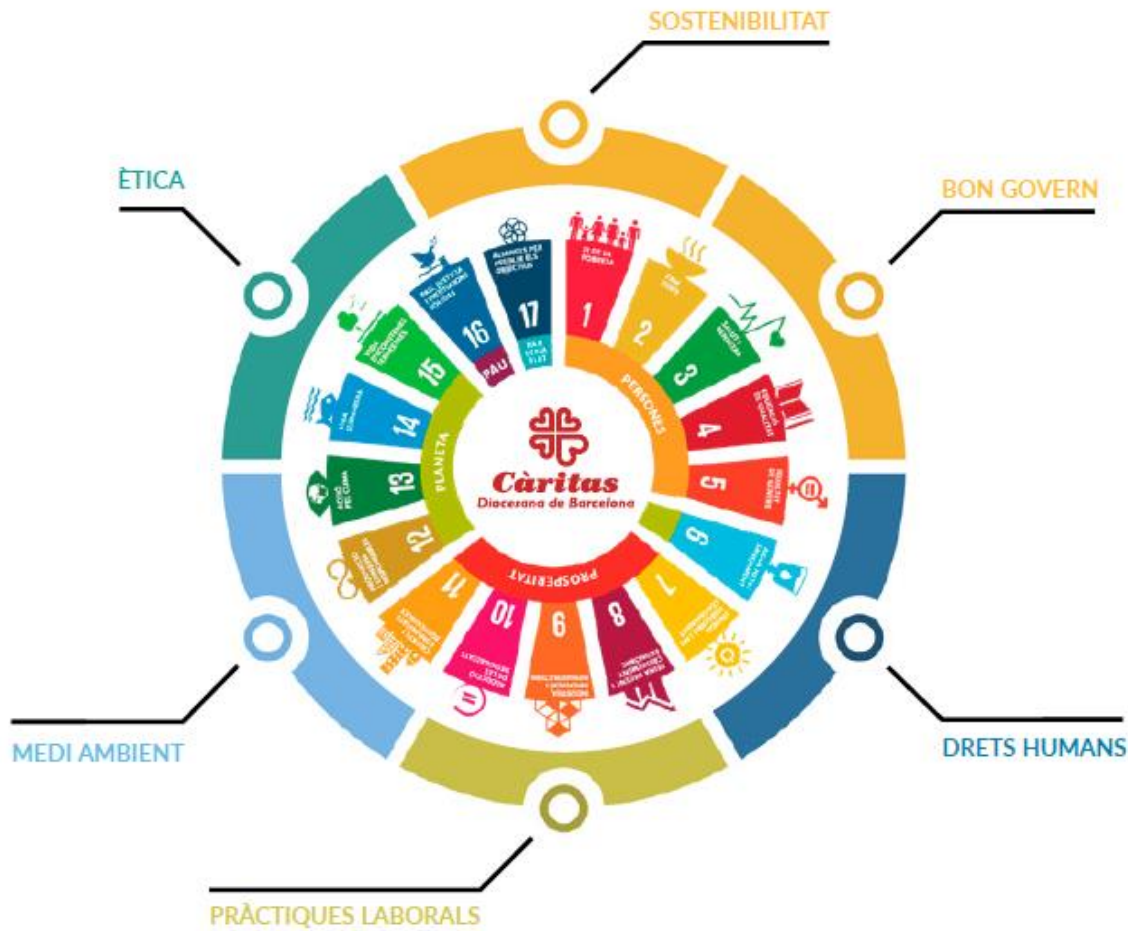
GRÀFICO 2. Proporción de la población en situación de exclusión social por comunidades autónomas (2021) (%)



## La desigualtat i la pobresa



**Augment del 25% en la distància entre els ingressos de la primera i de la cinquena planta**



## L'impacte de Càritas en els ODS

L'acció social de Càritas Diocesana de Barcelona té diferents impactes en la consecució del repte global dels Objectius de Desenvolupament Sostenible (ODS) de les Nacions Unides.

### Impacte molt alt



### Impacte alt



### Impacte mitjà



Mica en mica el concepte **Responsabilitat** comença a formar part del vocabulari de persones compromeses i també de moltes persones jurídiques: empreses, universitats, escoles, món esportiu i de cultura... implicades amb la societat des del punt de vista dels drets humans, socials, ambientals, laborals,....

De ben segur que encara falta fer molt camí per aconseguir un **món amb persones i entitats més compromeses** però estic segur que les crisis que estem patint ens hi portaran, forçosament. El futur del nostre Planeta, des de tots els punts de vista, hi està en joc! L'hem de cuidar! I necessitem implicar cada dia de més persones i empreses per aconseguir aquest noble repte!

#HITENSMOLTAVEURE

**TU HI TENS MOLT A  
VEURE**



**Moltes gràcies!**